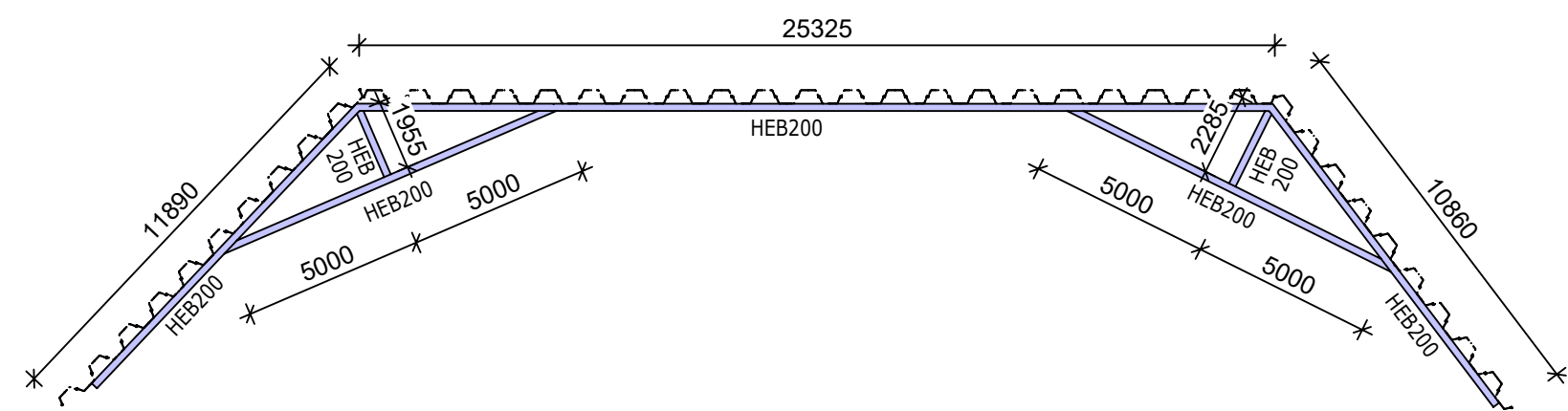
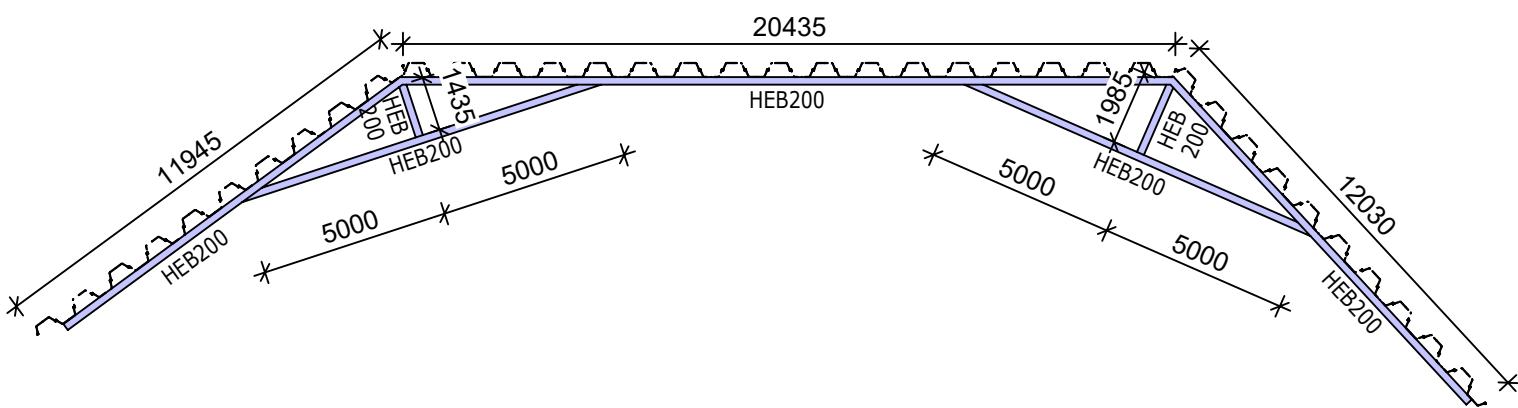


# SCHÉMA ROZPĚR U ZAJÍMKOVÁNÍ, m 1:200

## ZAJÍMKOVÁNÍ U PŘEPÁŽKY č.29



## ZAJÍMKOVÁNÍ U PŘEPÁŽKY č.1



### VÝPIS PRVKŮ (ORIENTAČNĚ)

Přehled:		Počet	Celková délka	Celková váha	
				Celková váha (model)	
Zajímkování u přep.č.29	HEB 200		70,5 m	4322 kg	
	HEB 200		66,6 m	4083 kg	
	Celkem:		137,1 m	8405 kg	

**POZNÁMKY:**  
- ROZMĚRY OK JE NUTNÉ PŘIZPŮSOBIT SKUTEČNÝM ROZMĚRŮM PAŽÍCÍ KONSTRUKCE!  
- SPOJE JSOU SVAŘOVANÉ. Min. TL. SVAR = 6mm.  
- JEDNÁ SE O DOČASNOU KONSTRUKCI.

**MATERIÁL:**  
- ROZPĚRY: S235 JR

PROJEKTANT ČÁSTI 2257 STATIKA	Odp. projektant ING. M.JANÍK <i>h. m. janík</i>	Vypracoval ING. M.JANÍK <i>h. m. janík</i>	  		
 VÝŠKOPISNÝ SYSTÉM: BpV POLOHOPISNÝ SYSTÉM: S-JTSK Verze					
Navrhl ING. J. HETMÁNEK <i>J. Hetmánek</i>	Odp. projektant ING. J. HETMÁNEK <i>J. Hetmánek</i>	Techn. kontrola Ing. Pavel Menhard <i>P. Menhard</i>			
Kraj Moravskoslezský	Obec Dětmarovice	Investor Povodí Odry, státní podnik	K.Ú. Koukolná	Soubor	
Olše, Dětmarovice, zprůchodnění jezu STAVEBNĚ KONSTRUKČNÍ ČÁST ROZPĚRY ZAJÍMKOVÁNÍ				Formát 4A4	
				Datum 5/2023	
				Stupeň DPS	
				Zakázka 5266/006	
				Měřítka 1:200	Č. výkresu D.1.2.07